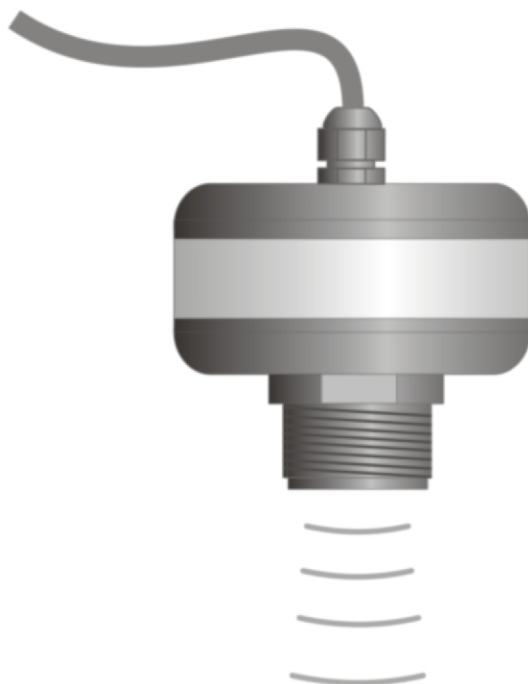




NAVIS

ULTRAZVOČNO NIVOJSKO STIKALO US11

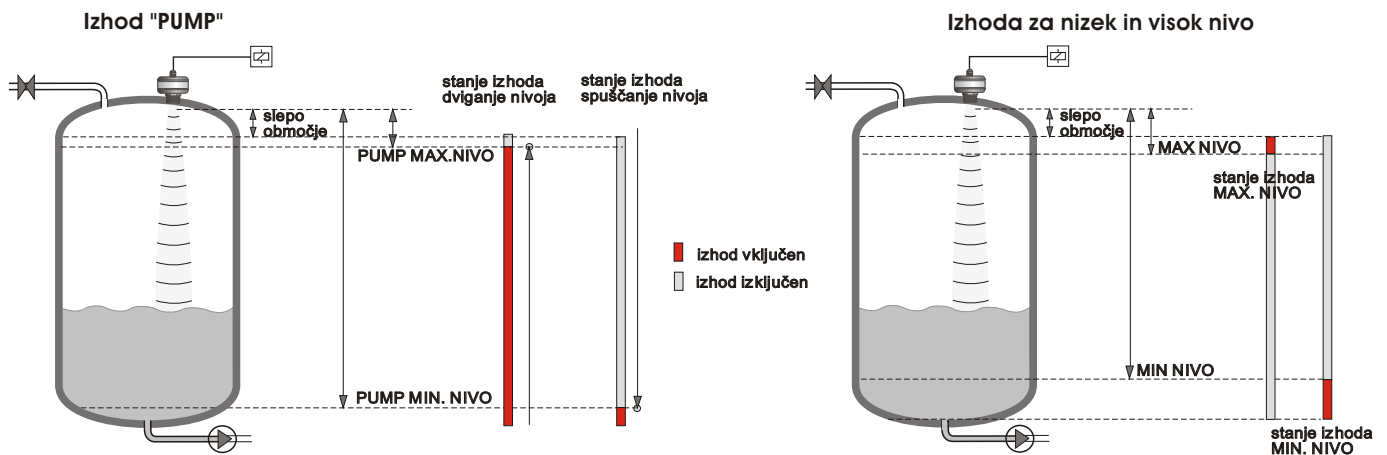


- ▶ **ultrazvočno nivojsko stikalo s tremi stikalnimi izhodi**
- ▶ **nadomešča eno ali večtočkovna plovna ali konduktivna nivojska stikala**
- ▶ **primerno za vse vrste tekočin ne glede na prevodnost, barvo ali gostoto**
- ▶ **ultrazvočno merjenje nivoja z varne razdalje, brez stika s površino tekočine**
- ▶ **parametriranje delovanja ni potrebno**
- ▶ **preprosta nastavitve nivojev preklopa**

US11 je ekonomično ultrazvočno nivojsko stikalo optimirano za merjenje nivoja tekočin v manjših in srednje velikih posodah, cisternah ali rezervoarjih skupne višine do 3,5 m. Nadomešča plovna in konduktivna stikala, ki so podvržena okvaram zaradi umazanije in nabiranja oblog. Meritev nivoja poteka brez stika s tekočino, zato je delovanje zanesljivo in brez okvar, vzdrževanje pa ni potrebno. Ohišje stikala je popolnoma zatesnjeno (IP68), zato je

lahko nameščeno tudi na umazaniji in vodi izpostavljenih mestih.

US11 ima tri neodvisne stikalne izhode ter dodatni "error" stikalni izhod, ki signalizira napako v primeru, ko meritev nivoja ni mogoča. Nastavitve parametrov delovanja za posamezne aplikacije ni potrebna, saj je stikalo že univerzalno parametrirano. Pred začetkom obratovanja je potrebno nastaviti samo nivoje preklopa.



STIKALNI IZHODI

Izhod "min. nivo": izhod se aktivira, ko se nivo spusti pod nastavljeno mejo.

Izhod "max. nivo": izhod se aktivira, ko se nivo dvigne nad nastavljeno mejo.

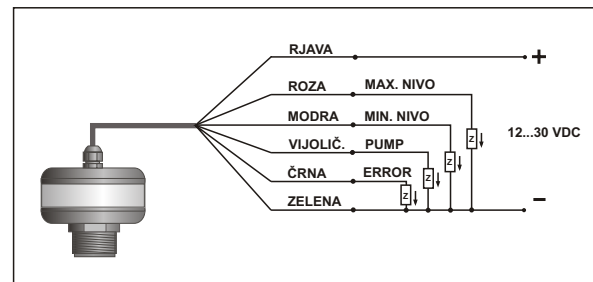
Izhod "pump": izhod deluje histerezno med dvema nastavljenima nivojema. Lahko se nastavi inverzno delovanje tega izhoda.

izhod error: aktivira se, ko stikalo 1 minuto ne more izmeriti nivoja.

NASTAVITEV NIVOJEV PREKLOPA

Nastavitve potekajo s pomočjo magnetne tipke in LED diode. Stikalo postavimo na določeno razdaljo od ravne površine in z magnetno tipko vnesemo izmerjeno razdaljo kot "min", "max", "pump min" ali "pump max nivo".

PRIKLJUČNA SCHEMA



TEHNIČNI PODATKI

Območje delovanja:	sonda 1 1/2"	0,12...3,0 m
	sonda 1 "	0,12...1,8 m
Napajanje:		12...30 V DC
Poraba:		30 mA
Izhodi: 4 x PNP		max. 300 mA
Hitrost reagiranja izhodov na spremembo nivoja:		5 s
Kratkostična zaščita izhodov:		DA
Zaščita proti inverzni napajalni napetosti:		DA
Točnost:		1 %
Temp. območje delovanja :		-20...+50 °C
Kot merilnega snopa (-3dB):		6 °
Zaščita:		IP 68
Priključitev:		kabel, 6 x 0,34 mm ² , dolžina 3 m (opcija do 100 m)
Mere sonde:		Ø90x100 mm

GARANCIJA: 12 mesecev